

How much?

レッスン料金

●こども・小学生・中学生

	年会費 [※]	お月謝	定員
スプラウト	¥10,800	¥7,500	8名
キンダー		¥9,400	
小学生A			
小学生B			
小学生C		¥10,800	6名
中学生			

※年会費には教材費・諸雑費が含まれます。

●一般クラス

	年会費 [※]	お月謝	定員
プライベート	¥10,800	¥25,900	1名
グループ		¥10,800	6名
カフェ	¥5,400	¥5,400	

※年会費には教材費・諸雑費が含まれます。

年間レッスン数は44回です。8月は長期休みが入るため、お月謝はいただきません（お支払は年間11回になります。）

Try Us

無料
体験
レッスン
受付中

QRコード



www.englishpool.net/

Owner & Teacher



ポール先生
(イギリス人)

1972年 英国ブラックプール生まれ
リバプール近郊育ち
Newcastle upon Tyne大学
1993年 ロンドンに住む
2002年 来日 結婚 3児の父

Find Us



早稲田駅より徒歩15分
東新宿駅/若松河田駅より徒歩10分
バス：飯62/橋63/宿74『新宿ここ・から広場前』
下車 徒歩2分

Contact Us

tel: 03-6312-1187

イングリッシュプール英会話教室
〒160-0022東京都新宿区新宿7-3-36

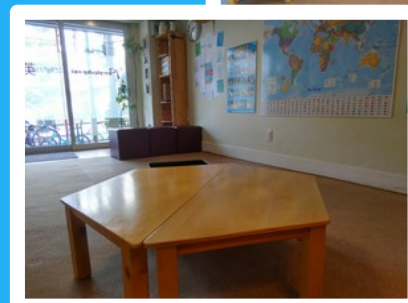
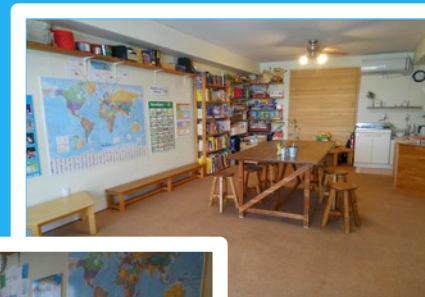
www.englishpool.net

メール: info@englishpool.net

こどもと大人英会話

englishpool
イングリッシュプール

英会話教室



Let's Speak English!

子ども英語

英語もスイミングやサッカー、ピアノなどの習い事と同じように、子ども達が成長する過程で大切なく**自信**や**探究心**や**自己表現力**を育てるツールの1つだと私たちは思っています。

レッスンでは、子ども達の**好奇心**を大切にします。知りたいと思う欲求こそが学習の第一歩です。イングリッシュプールでは子ども達の**好奇心**に働きかけ、達成感や喜びを感じられるようなレッスンを目指します。

お母さんと一緒

スプラウト

保護者の方と4才未満のお子様を対象のクラスです。手遊びや歌などを通して、英語の雰囲気や楽しさを感じていただくクラスです。お父さん&お母さんと一緒に学んだことを、お家でもくりかえし練習してみましょう。

3歳～4歳までのお子様
と保護者の方のクラス
火 15:00～

キンダー

友達同士や先生との係わり合いから多くを発見し、自ら学んでゆきます。日本語では自分の感情を表現したり、その日にあった事を説明できるようになります。家庭内でも実践できるよう、子供達の生活に沿った英語表現を中心にカリキュラムを進め、指導します。

年中～年長のクラス
木・金 15:00～
土 9:30～

小学生

幼児期に英語の歌を歌ったり、遊びを通じて英語を好きになる。楽しい！もっと学びたい！と動機づけをすることは、未来の地球人達にとってとても重要なことです。そこから始まりです。そして小学生では、そこからもう1ステップ飛躍してみましょう。今までの「真似できる」から「言葉を創造する」ところへ……。

覚えた単語やフレーズを「真似できる」だけでは会話とは言いません。自らの言葉で話し、相手とコミュニケーションがとれる事が子供たちの「話したい！」「聞いてほしい！」という欲求を満ちし、喜びにつながるのです。「自分の言葉で話せるようになること」これが、日本人が英語を話せるようになるための答えだと私たちは考えます。

Aクラス

小1～小2のクラス
火・水・金 16:00～
土 11:30～

Bクラス

小3～小4のクラス
木 16:00～
火・金 17:00～
土 10:30～

Cクラス

小4～小6のクラス
水・木 17:00～
土 16:10～

中学生

習得した英語をツールとして、会話だけではなく子供たちが自ら積極的に英語を学ぶようになるような達成感や喜びを感じられるレッスンを実践しています。(クロスカリキュラム) 作文・日記などの奨励や世界の国々の紹介・サイエンス・歴史などあらゆる分野からのアプローチを試みます。。

中学生のクラス
火 19:00～

大人クラス

「英会話？習ってみたいけど・・・今のままじゃ絶対無理！少し自分で勉強してからじゃないと！せめて中学の文法くらいはね！」

あなたもこんなセリフで、時間を無駄にしているませんか？

プライベート

講師と1対1の会話を通じ、自然な英語を身につけてください。テキストに載っている文章をそのまま話している外国人はいません。それを体感してください。

TOEIC/TOEFL対策・海外研修etc... お気軽にご相談ください。

時間/曜日 応相談

グループ

日常会話を中心にレッスンをを行います。

専門分野(医療・看護)・目的別(英検/TOEICなど)グループでのお申し込み歓迎します。

時間/各曜日 火 20:00～

他の曜日・時間も対応可能ですので、ご相談ください。お友達同士でグループクラスを作ることも出来ます。

イングリッシュ・カフェ

まずは知っている英語を使って話してみよう。楽しんで会話することから始めます。初心者の方、ゆっくり学んでいきたい方、英会話を楽しみたい方には最適のクラスです。

時間/曜日 金曜日10:00～10:50のみ。